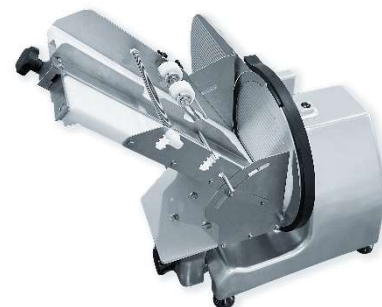


Fischschneidemaschinen



Steil geneigter Schlitten mit Leitschiene und Rippen für Antihaft-Effekt



Schlittenneigung für unterschiedliche Scheibengrößen einstellbar

Fischschneidemaschine – Modell MARE 350

- Leichtgängige Schnittgutzuführung durch steile Neigung des Schlittens, ideal zum Schneiden von Lachsseiten und Fischfilets
- Schlitten mit Auflagefläche in der Neigung von 15° bis 45° für unterschiedliche Scheibengrößen einstellbar
- Spezielle Rippen für Antihaft-Effekt und Leitschiene für sicher gleitendes Schnittgut
- Robustes Gehäuse aus eloxiertem Aluminium
- Schlittenoberfläche aus lebensmittelgeeignetem Kunststoff
- Leistungsstarker Motor
- Schaltereinheit IP69
- Hohe Schnittpräzision, auch für Carpaccio
- Stufenlos einstellbare Schnittstärke: 0-20 mm
- Multifunktionsmesser der neuesten Generation: 2-Ebenen-Profil und hartverchromte Oberflächen-Veredelung für verbesserten Antihaft-Effekt
- Abnehmbarer Schlitten für mühelose Reinigung
- Ein Schleifapparat ist im Lieferumfang enthalten

Technische Daten	
Modell	MARE350-230
Art. Nr.	4015
Messer Ø	350 mm
Schnittbereich	244 x 35 mm
Leistung	0,37 kW
Abmessungen (max. BxTxH)	844 x 760 x 822 mm
Eigengewicht	48 kg
Stromart	230 V

Technische Änderungen im Zuge der Weiterentwicklung vorbehalten.