

# BEDIENUNGSANLEITUNG



Elektronische Wandwaagen



## Wandwaage TerrexN

*TerrexN-230615-Rev006-UM-de*



## 1. Inhaltsverzeichnis

1.	Inhaltsverzeichnis .....	2
2.	Bestimmungsgemäße Verwendung .....	3
3.	Sicherheitshinweise .....	3
4.	Lieferumfang.....	4
5.	Bauteileübersicht .....	5
6.	Montage / Installation.....	5
7.	Installation und Anschluss des Anzeigegerätes .....	8
8.	Inbetriebnahme des Wiegesystems .....	8
9.	Pflege und Wartung .....	8
10.	Technische Daten.....	10
11.	Konformitätserklärung.....	11
12.	Explosionszeichnung / Ersatzteilliste .....	12

## 2. Bestimmungsgemäße Verwendung



Dieses Symbol bedeutet: „Bedienungsanleitung beachten“. Um präzise Ergebnisse zu erzielen, lesen Sie diese Bedienungsanleitung sorgfältig durch und folgen Sie den darin enthaltenen Instruktionen. Bewahren Sie diese Bedienungsanleitung für späteres Nachschlagen auf.

Ihre ADE-Wandwaage ist ein Qualitätsprodukt. Die Waage darf maximal mit dem auf dem Typenschild angegebenen Maximalgewicht (Max) belastet werden. Halten Sie unbedingt die in dieser Bedienungsanleitung enthaltenen Instruktionen ein. Die Benutzung der Waage darf nur durch sachkundiges Personal erfolgen. Die Wartung der Waage darf nur durch ausgebildetes Personal erfolgen.

Das Wiegesystem darf für eichpflichtige Wiegungen ausschließlich dann verwendet werden, wenn es geeicht ist. Beachten Sie hierzu die Vorgaben der Bedienungsanleitung zum mitgelieferten Anzeigegerät.

Das Gerät darf nur seiner hier genannten Bestimmung entsprechend verwendet werden. Für alle aus einer nicht bestimmungsgemäßen Verwendung entstandenen Sach- und/oder Personenschäden haftet der Benutzer des Gerätes und nicht der Hersteller.

Bei Verwendung nicht durch den Hersteller gelieferter Original-Bauteile erlischt herstellerseitig die Garantieleistung.



**Dieses Gerät darf ohne Erlaubnis des Herstellers nicht verändert werden.**

## 3. Sicherheitshinweise

Lesen, verstehen und befolgen Sie unbedingt alle Anweisungen in dieser Bedienungsanleitung und allen anderen diesem System und seinen Komponenten beiliegenden Anweisungen sowie den länderspezifischen Installationsstandards, den geltenden Sicherheitsvorschriften und Unfallverhütungsvorschriften.

- Behandeln Sie die Waage sorgfältig und denken Sie stets daran, dass es sich um ein Präzisionsmessgerät handelt!
- Vergewissern Sie sich, dass die für die Montage vorgesehene Wand über ausreichende Tragfähigkeit verfügt!
- Verwenden Sie zur Montage nur das für den jeweiligen Wandtyp geeignete Montage-material!
- Vergewissern Sie sich, dass im Bereich der Bohrungen keine Strom-, Wasser- oder sonstige Versorgungsleitungen verlaufen!
- Benutzung und Wartung der Waage darf nur durch ausgebildetes und autorisiertes Fachpersonal erfolgen. Fehler in der Handhabung können zu Verletzungen führen oder das Wiegesystem beschädigen!
- Vergewissern Sie sich vor der Inbetriebnahme, dass die auf dem Typenschild des verbundenen Anzeigeegerätes angegebene Netzspannung und Stromart mit der Netzspannung und Stromart am Benutzungsort übereinstimmen!
- Verlegen Sie die Kabel so, dass sie nicht zur Stolperfalle werden können!
- Verlegen Sie die Kabel so, dass von ihnen keine Gefahr durch Strangulation ausgehen kann!

- Betreiben Sie das Gerät nur innerhalb der zulässigen Umgebungsbedingungen!
- Setzen Sie die Waage keinen hohen Temperaturen aus, sei es durch nebenstehende Geräte oder durch Sonneneinstrahlung!
- Verwenden Sie die Waage bei gleichbleibenden Umgebungstemperaturen und vermeiden Sie den Einsatz in Zugluft, da sonst die Messergebnisse verfälscht werden könnten!
- Stellen Sie die Waage möglichst entfernt von anderen Geräten oder Quellen auf, die elektromagnetische oder andere Störungen erzeugen (z.B. starke Motoren und tragbare und mobile HF-Kommunikationseinrichtungen), da diese die Messergebnisse verfälschen könnten!
- Verwenden Sie ausschließlich zugelassenes Zubehör und Peripheriegeräte!
- Ziehen Sie vor der Reinigung des Gerätes das Netzteil/den Stecker aus der Steckdose!
- Tauchen Sie das Gerät nicht in Wasser oder andere Flüssigkeiten!
- Wenn Sie Probleme mit diesem Gerät haben, z.B. bei der Einrichtung, Wartung oder Verwendung, wenden Sie sich bitte an den autorisierten Kundendienst. Öffnen oder reparieren Sie das Gerät nicht selbst!

Bitte benachrichtigen Sie den autorisierten Kundendienst, wenn unerwartete Operationen oder Ereignisse auftreten.

Benutzen Sie die Waage NICHT:

- wenn das Netzteil beschädigt ist,
- wenn das Netzteil nicht funktioniert,
- wenn sich das Batteriefach unnatürlich wölbt,
- nach langer Einlagerung in feuchter Umgebung!

Wenden Sie sich in diesen Fällen an den autorisierten Kundendienst.

Beachten Sie auch die Sicherheitshinweise in der Bedienungsanleitung des Anzeigegerätes!

## 4. Lieferumfang

Prüfen Sie umgehend nach Erhalt der Waage den Lieferumfang auf seine Vollständigkeit. Nehmen Sie die Waage und das Zubehör vorsichtig aus der Verpackung und entfernen Sie sämtliche Verpackungsmaterialien.

Folgender Inhalt ist Lieferumfang:

- Wandwaage
- Befestigungsmaterial
- Bohrschablone
- Bedienungsanleitung Wandwaage
- Anzeigegerät
- Bedienungsanleitung des Anzeigegerätes
- Ggfs. weiteres Zubehör (sofern in der BA zur Anzeige aufgeführt)
- Seriennummernbezogene Konformitätserklärung (nur bei geeichter Waage)



**Die Anzeige ist mit einem Verbindungskabel fest mit der Waage verbunden. Achten Sie darauf, dass das Kabel nicht übermäßig geknickt oder gequetscht wird, da es sonst beschädigt wird.**

## 5. Bauteileübersicht

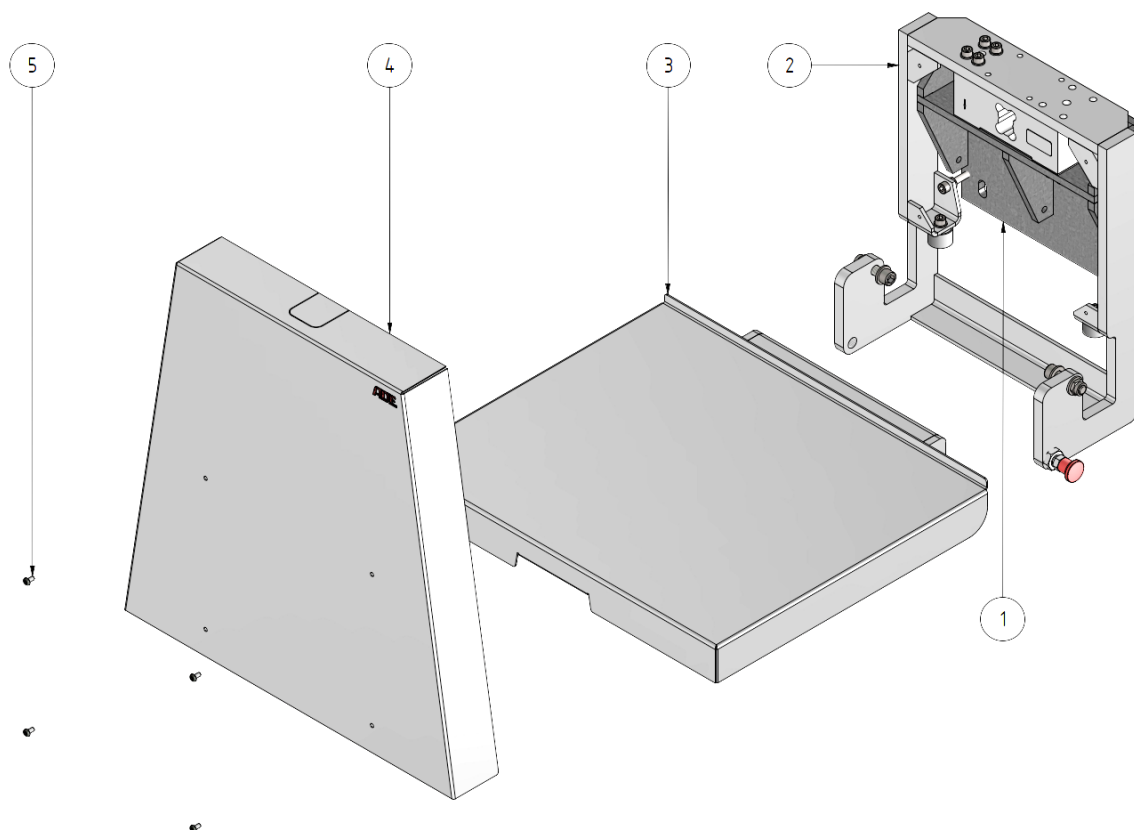


Abbildung 1: Übersicht

- 1 Wandkonsole
- 2 Tragrahmen
- 3 Lastplatte mit Lastrahmen
- 4 Abdeckung
- 5 Befestigungsschrauben
- 6 Rastbolzen

## 6. Montage / Installation



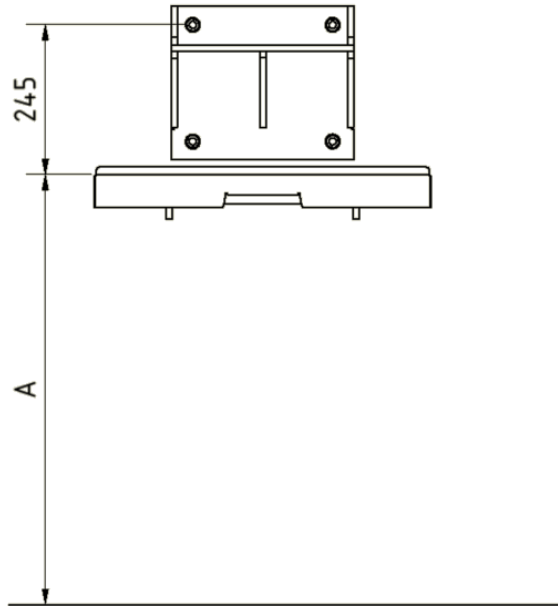
**Vergewissern Sie sich, dass die für die Montage vorgesehene Wand über ausreichende Tragfähigkeit verfügt!**

**Verwenden Sie zur Montage nur das für den jeweiligen Wandtyp geeignete Montagematerial!**

**Vergewissern Sie sich, dass im Bereich der Bohrungen keine Strom-, Wasser- oder sonstige Versorgungsleitungen verlaufen.**

**Elektrische Geräte unterliegen besonderen Vorsichtsmaßnahmen hinsichtlich der EMV und müssen entsprechend dieser Bedienungsanleitung aufgestellt und betrieben werden!**

1. Befestigungsmaterial und Bohrschablone auspacken.
2. Position der Waage festlegen und das Mauerwerk auf ausreichende Tragfähigkeit untersuchen. Der Hersteller übernimmt keine Verantwortung für die Tragfähigkeit der Wandbefestigung. Die Eignung des Mauerwerkes für die vorgesehene Befestigungsart kann nur durch einen Baufachmann gesichert festgestellt werden. Der mitgelieferte Befestigungssatz ist zugelassen für Normalbeton C20/25 bis C50/60 (gerissener und ungerissener Beton, Erdbeben C1 und C2).



*Abbildung 2: Positionierung für gewünschte Montagehöhe*

3. Die Montagehöhe (A) ist der Abstand der Lastplatte zum Fertigfußboden (Abbildung 2). Sie kann bedarfsgerecht gewählt werden. Für viele Anwendungsbereiche empfiehlt sich eine Montagehöhe (A) von 700-800mm.
4. Bohrlöcher nach Zeichnung (Abbildung 3) oder mit Hilfe der mitgelieferten Bohrschablone anzeichnen.

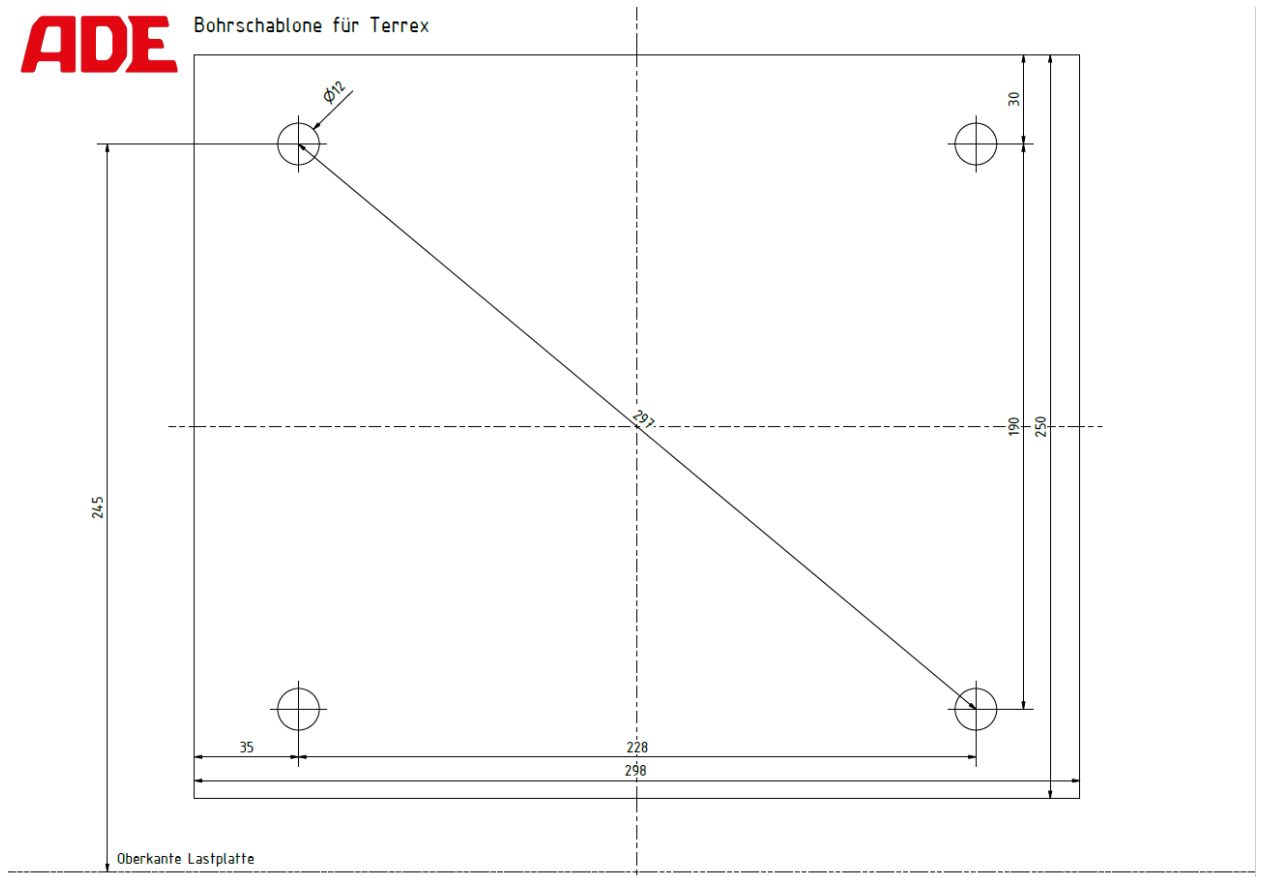


Abbildung 3: Maßabbildung für Wandmontage

5. Bohrlöcher Ø 12mm, rechtwinklig zur Oberfläche der Befestigungsebene, auf 70mm Tiefe bohren und die Bohrlöcher anschließend sorgfältig reinigen.

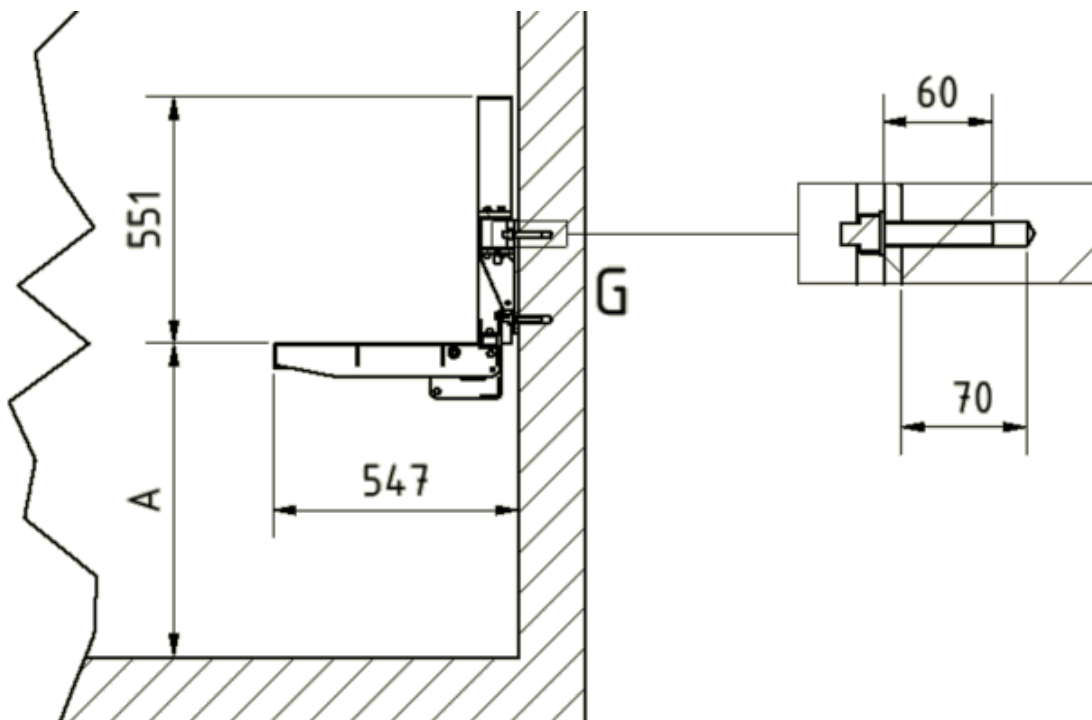


Abbildung 4: Bohrung für Wandanker

- Die Anker ca. 50mm tief in die Bohrungen einschlagen. Wobei die Setztiefenmarkierungen im Beton sitzen müssen.

7. Die Muttern und U- Scheiben von den Ankern abdrehen.
8. Abdeckung von der Waage abschrauben. Wandwaage auf die Anker setzen und durch Muttern (mit U-Scheiben) sichern.
9. Waage mit Hilfe einer Wasserwaage ins Lot bringen. Die horizontale Ausrichtung über die Langlöcher, die vertikale Ausrichtung ggf. durch Unterfütterung bauseits ausgleichen. Die vier Muttern mit dem Drehmomentschlüssel mit maximal 60 Nm festziehen.



**Die mit rotem Siegelack gesicherten Überlastanschlüsse niemals verstellen! Dies kann zu falschen Messergebnissen und zur Überlastung (bis hin zur dauerhaften Beschädigung) der Messzelle führen.**

10. Abdeckung und ggf. Fleischgalgen (optional erhältlich) montieren.

## **7. Installation und Anschluss des Anzeigegerätes**

Beachten Sie hierzu die Vorgaben der Bedienungsanleitung des Anzeigegerätes.

## **8. Inbetriebnahme des Wiegesystems**

Nach Installation und Anschluss der Wandwaage sowie des Anzeigegerätes kann das Wiegesystem bestimmungsgemäß verwendet werden.

Zum Wiegen Lastplatte (Abbildung 1, Pos. 3) herunterklappen, dazu Rastbolzen (Abbildung 1, Pos. 6) ziehen. Anschließend das Wiegegut auflegen.

Zur Verwendung des Anzeigegerätes für die Anzeige des Gewichts des Wiegegutes beachten Sie bitte die Vorgaben der Bedienungsanleitung.

Nach dem abgeschlossenen Wiegevorgang kann die Lastplatte wieder in die Senkrechte gebracht werden. Stellen Sie sicher, dass der Rastbolzen die Lastplatte verriegelt und so ein ungewolltes Herunterklappen ausgeschlossen ist.

## **9. Pflege und Wartung**

### **Reinigung**



**Trennen Sie vor der Reinigung die Verbindung zur Stromversorgung!**

**Achten Sie darauf, dass keine Flüssigkeit in das Gerät eindringt!**

**Beachten Sie hierzu auch die Vorgaben der Bedienungsanleitung des Anzeigegerätes!**

Reinigen Sie die Abdeckung der Wandwaage bei Bedarf mit einem weichen, leicht angefeuchteten Tuch.

Reinigen Sie alle Teile ausschließlich mit Reinigungsmitteln, welche dafür geeignet und zugelassen sind. Dabei dürfen ausschließlich Produkte verwendet werden, die einen PH-Wert von 7-8 haben. Niemals mit konzentrierten Säuren, Laugen, Lösungsmitteln oder reinem Alkohol reinigen.



## **Störungen und Fehlermeldungen**

Beachten Sie hierzu die Vorgaben der Bedienungsanleitung des Anzeigegerätes.

## **Lager- und Transportbedingungen**

Bewahren Sie alle Original-Verpackungsmaterialien und Bauteile für eine eventuelle Rücksendung der Waage auf, um Transportschäden zu vermeiden. Diese sind von der Garantie ausgeschlossen.

Ziehen Sie alle Kabel vor dem Transport ab und schalten Sie die Waage aus, um Schäden zu vermeiden.

## **Entsorgung**



Elektro-Altgeräte gehören nicht in den Hausmüll. Geräte mit dieser Kennzeichnung dürfen nicht über den Restmüll entsorgt, sondern müssen der Wiederverwertung zugeführt werden.



Entfernen Sie (wenn möglich) alle Batterien und Akkus aus den Geräten und führen Sie diese der Batterieentsorgung zu.



Achten Sie darauf, dass nur erschöpfte Batterien oder Batterien mit isolierten Polen entsorgt werden, damit es nicht zu einem Kurzschluss kommt!

## **Garantie**

Der Hersteller wird dieses Produkt reparieren oder ersetzen, wenn der Nachweis geführt wird, dass es innerhalb von 1 Jahr vom Verkaufsdatum (Kaufbeleg ist erforderlich) durch mangelhafte Arbeitsqualität oder defektes Material versagt hat. Alle beweglichen Teile, wie z. B. Akkus, Kabel, Netzgeräte etc., sind hiervon ausgenommen. Diese Garantie umfasst keine äußeren normalen Abnutzungs- und Verschleißerscheinungen oder durch Unfall oder nicht bestimmungsgemäße Verwendung verursachte Beschädigungen. Etwaige Garantie- und Schadenersatzansprüche setzen den Einsatz von originalen Zubehör- und Ersatzteilen des Herstellers voraus. Für Geräte, die durch Unbefugte geöffnet wurden, greift die Garantie nicht.

Die gesetzlich geregelten Rechte des Kunden werden durch diese Vereinbarung in keiner Hinsicht angegriffen.

Für Reklamationen, Kundendienst und Ersatzteile ist der Händler, bei dem die Waage gekauft wurde, zuständig.

## 10. Technische Daten

<b>Energieversorgung</b>	Gem. Spezifikation Anzeigegerät		
<b>Messbereich</b>	TerrexN-60	TerrexN-150	TerrexN-300
Max. Tragkraft:	60 kg	150 kg	300 kg
Teilung:	20 g	50 g	100 g
<b>Umgebungsbedingungen</b>			
Betriebstemperatur:	Gem. Spezifikation Anzeigegerät		
Lager- und Transporttemperatur:	-20°C ... +60°C		
Luftfeuchtigkeit:	10 - 95%, nicht kondensierend		
Luftdruck:	800 hPa – 1060 hPa		
<b>Gehäuse</b>			
Abmessungen (ohne Fleischgalgen):	550 x 672 x 200 mm (B x H x T, hochgeklappt) 550 x 672 x 550 mm (B x H x T, heruntergeklappt)		
Abmessungen (mit Fleischgalgen):	550 x 1.332 x 400 mm (B x H x T, hochgeklappt) 550 x 1.332 x 550 mm (B x H x T, heruntergeklappt)		
Wiegefläche:	550 x 455 mm (B x T)		
Eigengewicht:	40 kg		
Material:	Stahl verzinkt/Edelstahl		



### Konformitätserklärung des Herstellers

Dieses Produkt wurde gemäß den harmonisierten europäischen Normen hergestellt. Es entspricht den Bestimmungen der unten aufgeführten EG - Richtlinien:

- EMV-Richtlinie 2014/30/EU
  - RoHS-Richtlinie 2011/65/EG
- in den jeweils geltenden Fassungen.

Die Erklärung verliert ihre Gültigkeit, falls an der Waage eine nicht mit uns abgestimmte Änderung vorgenommen wurde.

Hamburg, Januar 2023

#### **ADE Germany GmbH**

Neuer Höltigbaum 15  
22143 Hamburg

#### **Hersteller:**

ADE Germany GmbH

Neuer Höltigbaum 15

22143 Hamburg



+49 40 432 776 - 0



+49 40 432 776 - 10



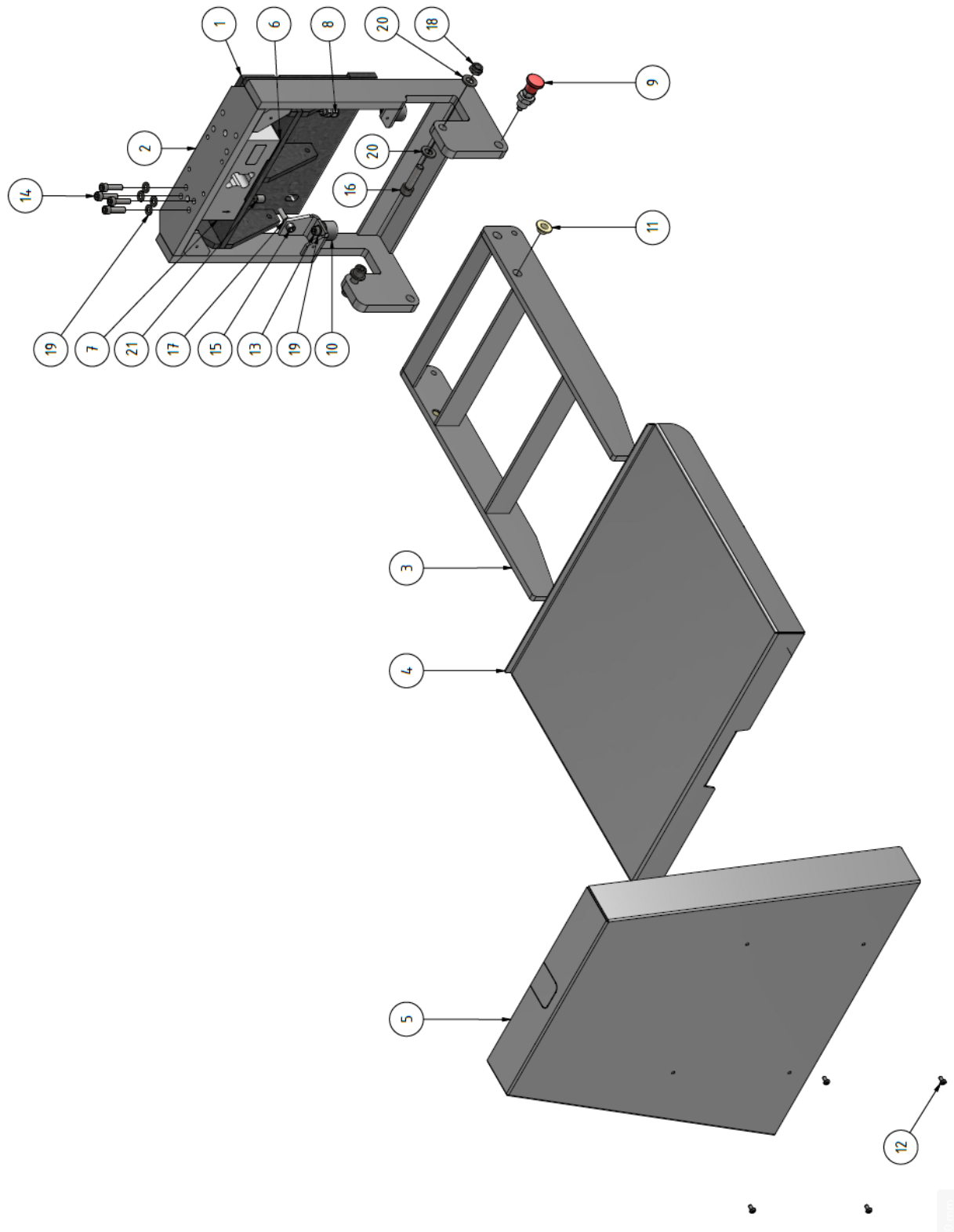
info@ade-germany.de



www.ade-germany.de

## 12. Explosionszeichnung / Ersatzteilliste

### Explosionszeichnung



### Ersatzteilliste

Nr.	Bezeichnung		Artikelnummer
7	Wägezelle 300 kg	Für TerrexN-150	WAE50368
	Wägezelle 500 kg	Für TerrexN-300	WAE62620
8	Kabelverschraubung M12 x 1,5		MONT62476
9	Edelstahl-Rastbolzen mit Rastsperre		MONT62260
10	Anschlagpuffer		MONT62569





**Händler:**